

Einsatzbereich field of application		allgemeine industrielle und technische Anwendungen general industrial and technical application		
Eigenschaften / properties		Werte / values		
Härte / hardness	65+/-5 Shore	50+/-5 Shore	80+/-5 Shore	
Farbe / colour	schwarz / black	schwarz / black	schwarz / black	
spez. Gewicht / specific gravity	1,50 - 1,60 g/cm ³	1,40 - 1,50 g/cm ³	1,40 - 1,50 g/cm ³	
Reißfestigkeit / tensile strength	ca. / approx. 3,8 MPa	ca. / approx. 4,5 MPa	ca. / approx. 3,8 MPa	
Reißdehnung / elongation at break	ca. / approx. 200%	ca. / approx. 250%	ca. / approx. 150%	
Temperaturbereich / temperature range	ca. / approx. -20°C ~ +70°C			
Beständigkeit / resistance		Stärken / thicknesses + Einlagen / plies		
Öl / oil	keine Empfehlung not recommended	1,0 mm ohne Einlage 1.0 mm without ply	10,0 mm 1/2 Einlagen 10.0 mm 1/2 plies	
Treibstoffe / fuel	keine Empfehlung not recommended	1,5 mm 1 Einlage 1.5 mm 1 ply	12,0 mm 1/2 Einlagen 12.0 mm 1/2 plies	
Säure / acid	keine Empfehlung not recommended	2,0 mm 1 Einlage 2.0 mm 1 ply	15,0 mm 1/2 Einlagen 15.0 mm 1/2 plies	
Lauge / alkaline	bedingt / moderate	3,0 mm 1/2 Einlagen 3.0 mm 1/2 plies	20,0 mm 1/2 Einlagen 20.0 mm 1/2 plies	
Alterung / aging	bedingt / moderate	4,0 mm 1/2 Einlagen 4.0 mm 1/2 plies	25,0 mm ohne Einlage 25.0 mm without ply	
		5,0 mm 1/2 Einlagen 5.0 mm 1/2 plies	30,0 mm ohne Einlage 30.0 mm without ply	
Format / dimensions	für 1,0 - 10 mm 1,2 x 10 m, 1,4 x 10 m	6,0 mm 1/2 Einlagen 6.0 mm 1/2 plies	40,0 mm ohne Einlage 40.0 mm without ply	
Format / dimensions	für 12 - 50 mm 1,2 x 10 m, 1,4 x 5 m	8,0 mm 1/2 Einlagen 8.0 mm 1/2 plies	50,0 mm ohne Einlage 50.0 mm without ply	

Einsatzbereich field of application		gute Beständigkeit gegen Öl, Benzin und Fett good oil, grease and fuel resistance	
Eigenschaften / properties		Werte / values	
Härte / hardness	65+/-5 Shore	50+/-5 Shore	80+/-5 Shore
Farbe / colour	schwarz / black	schwarz / black	schwarz / black
spez. Gewicht / specific gravity	1,40 - 1,50 g/cm ³	1,40 - 1,50 g/cm ³	1,40 - 1,50 g/cm ³
Reißfestigkeit / tensile strength	ca. / approx. 5,0 MPa	ca. / approx. 5,0 MPa	ca. / approx. 5,0 MPa
Reißdehnung / elongation at break	ca. / approx. 250%	ca. / approx. 300%	ca. / approx. 250%
Temperaturbereich / temperature range	ca. / approx. -20°C ~ +90°C		
Beständigkeit / resistance		Stärken / thicknesses + Einlagen / plies	
Öl / oil	gut / good	1,0 mm ohne Einlage 1.0 mm without ply	10,0 mm 1/2 Einlagen 10.0 mm 1/2 plies
Treibstoffe / fuel	gut / good	1,5 mm 1 Einlage 1.5 mm 1 ply	12,0 mm ohne Einlage 12.0 mm without ply
Säure / acid	bedingt / moderate	2,0 mm 1 Einlage 2.0 mm 1 ply	15,0 mm ohne Einlage 15.0 mm without Ply
Lauge / alkaline	bedingt / moderate	3,0 mm 1/2 Einlagen 3.0 mm 1/2 plies	20,0 mm ohne Einlage 20.0 mm without Ply
Alterung / aging	keine Empfehlung not recommended	4,0 mm 1/2 Einlagen 4.0 mm 1/2 plies	25,0 mm ohne Einlage 25.0 mm without Ply
		5,0 mm 1/2 Einlagen 5.0 mm 1/2 plies	30,0 mm ohne Einlage 30.0 mm without Ply
Format / dimensions	für 1,0 - 10 mm 1,2 x 10 m, 1,4 x 10 m	6,0 mm 1/2 Einlagen 6.0 mm 1/2 plies	40,0 mm ohne Einlage 40.0 mm without ply
Format / dimensions	für 12 - 50 mm 1,2 x 10 m, 1,4 x 5 m	8,0 mm 1/2 Einlagen 8.0 mm 1/2 plies	50,0 mm ohne Einlage 50.0 mm without ply

NBR - NITRIL

Einsatzbereich field of application		gute Beständigkeit gegen Alterung und Witterungs-Ozon good aging, weather and ozone resistance		
Eigenschaften / properties		Werte / values		
Härte / hardness	65+/-5 Shore	50+/-5 Shore	80+/-5 Shore	
Farbe / colour	schwarz / black		schwarz / black	
spez. Gewicht / specific gravity	1,40 - 1,50 g/cm ³		1,40 - 1,50 g/cm ³	
Reißfestigkeit / tensile strength	ca. / approx. 6,0 MPa	ca. / approx. 6,0 MPa	ca. / approx. 5,5 MPa	
Reißdehnung / elongation at break	ca. / approx. 300%	ca. / approx. 350%	ca. / approx. 250%	
Temperaturbereich / temperature range	ca. / approx. -30°C ~ +120°C			
Beständigkeit / resistance		Stärken / thicknesses + Einlagen / plies		
Öl / oil	keine Empfehlung not recommended	1,0 mm ohne Einlage 1.0 mm without ply	10,0 mm 1/2 Einlagen 10.0 mm 1/2 plies	
Treibstoffe / fuel	keine Empfehlung not recommended	1,5 mm 1 Einlage 1.5 mm 1 ply	12,0 mm ohne Einlage 12.0 mm without ply	
Säure / acid	gut / good	2,0 mm 1 Einlage 2.0 mm 1 ply	15,0 mm ohne Einlage 15.0 mm without ply	
Lauge / alkaline	gut / good	3,0 mm 1/2 Einlagen 3.0 mm 1/2 plies	20,0 mm ohne Einlage 20.0 mm without ply	
Alterung / aging	gut / good	4,0 mm 1/2 Einlagen 4.0 mm 1/2 plies	25,0 mm ohne Einlage 25.0 mm without ply	
		5,0 mm 1/2 Einlagen 5.0 mm 1/2 plies	30,0 mm ohne Einlage 30.0 mm without ply	
Format / dimensions	für 1,0 - 10 mm 1,2 x 10 m, 1,4 x 10 m	6,0 mm 1/2 Einlagen 6.0 mm 1/2 plies	40,0 mm ohne Einlage 40.0 mm without ply	
		8,0 mm 1/2 Einlagen 8.0 mm 1/2 plies	50,0 mm ohne Einlage 50.0 mm without ply	

Einsatzbereich field of application		gute Beständigkeit gegen Witterung und Ozon good weather and ozone resistance		
Eigenschaften / properties		Werte / values		
Härte / hardness	65+/-5 Shore	50+/-5 Shore	80+/-5 Shore	
Farbe / colour	schwarz / black		schwarz / black	
spez. Gewicht / specific gravity	1,40 - 1,50 g/cm ³	1,30 - 1,40 g/cm ³	1,40 - 1,50 g/cm ³	
Reißfestigkeit / tensile strength	ca. / approx. 5,0 MPa	ca. / approx. 6,0 MPa	ca. / approx. 5,0 MPa	
Reißdehnung / elongation at break	ca. / approx. 300%	ca. / approx. 350%	ca. / approx. 300%	
Temperaturbereich / temperature range	ca. / approx. -30°C ~ +120°C			
Beständigkeit / resistance		Stärken / thicknesses + Einlagen / plies		
Öl / oil	gut / good	1,0 mm ohne Einlage 1.0 mm without ply	10,0 mm 1/2 Einlagen 10.0 mm 1/2 plies	
Treibstoffe / fuel	keine Empfehlung not recommended	1,5 mm 1 Einlage 1.5 mm 1 ply	12,0 mm ohne Einlage 12.0 mm without ply	
Säure / acid	bedingt / moderate	2,0 mm 1 Einlage 2.0 mm 1 ply	15,0 mm ohne Einlage 15.0 mm without ply	
Lauge / alkaline	bedingt / moderate	3,0 mm 1/2 Einlagen 3.0 mm 1/2 plies	20,0 mm ohne Einlage 20.0 mm without ply	
Alterung / aging	gut / good	4,0 mm 1/2 Einlagen 4.0 mm 1/2 plies	25,0 mm ohne Einlage 25.0 mm without ply	
		5,0 mm 1/2 Einlagen 5.0 mm 1/2 plies	30,0 mm ohne Einlage 30.0 mm without ply	
Format / dimensions	für 1,0 - 10 mm 1,2 x 10 m, 1,4 x 10 m	6,0 mm 1/2 Einlagen 6.0 mm 1/2 plies	40,0 mm ohne Einlage 40.0 mm without ply	
Format / dimensions	für 12 - 50 mm 1,2 x 10 m, 1,4 x 5 m	8,0 mm 1/2 Einlagen 8.0 mm 1/2 plies	50,0 mm ohne Einlage 50.0 mm without ply	

Einsatzbereich field of application		allgemeine industrielle und technische Anwendungen general industrial and technical application				
Eigenschaften / properties		Werte / values				
Härte / hardness	65+/-5 Shore A					
Farbe / colour	weiß / white					
spez. Gewicht / specific gravity	1,30 g/cm ³					
Reißfestigkeit / tensile strength	ca. / approx. 10,0 MPa					
Reißdehnung / elongation at break	ca. / approx. 600%					
Temperaturbereich / temperature range	ca. / approx. -45°C ~ +80°C					
Beständigkeit / resistance						
Öl / oil	keine Empfehlung / not recommended					
Treibstoffe / fuel	keine Empfehlung / not recommended					
Säure / acid	keine Empfehlung / not recommended					
Lauge / alkaline	bedingt / moderate					
Alterung / aging	bedingt / moderate					
Stärken / thicknesses	1,0 mm	1,5 mm	2,0 mm	3,0 mm	4,0 mm	
	5,0 mm	6,0 mm	8,0 mm	10,0 mm		
Format / dimensions	1,4 x 10,0 m					

Einsatzbereich field of application	gute Beständigkeit gegen Öl, Benzin und Fett good oil, grease and fuel resistance				
Eigenschaften / properties	Werte / values				
Härte / hardness	65+/-5 Shore A				
Farbe / colour	weiß / white				
spez. Gewicht / specific gravity	1,44 g/cm ³				
Reißfestigkeit / tensile strength	ca. / approx. 10,0 MPa				
Reißdehnung / elongation at break	ca. / approx. 400%				
Temperaturbereich / temperature range	ca. / approx. -35°C ~ +110°C				
Beständigkeit / resistance					
Öl / oil	gut / good				
Treibstoffe / fuel	gut / good				
Säure / acid	bedingt / moderate				
Lauge / alkaline	bedingt / moderate				
Alterung / aging	keine Empfehlung / not recommended				
Stärken / thicknesses	1,0 mm	1,5 mm	2,0 mm	3,0 mm	4,0 mm
	5,0 mm	6,0 mm	8,0 mm	10,0 mm	
Format / dimensions	1,4 x 10,0 m				



Einsatzbereich field of application	gute Beständigkeit gegen Alterung und Witterungs-Ozon good aging, weather and ozone resistance				
Eigenschaften / properties	Werte / values				
Härte / hardness	65+/-5 Shore A				
Farbe / colour	weiß / white				
spez. Gewicht / specific gravity	1,27 g/cm ³				
Reißfestigkeit / tensile strength	ca. / approx. 8,0 MPa				
Reißdehnung / elongation at break	ca. / approx. 350%				
Temperaturbereich / temperature range	ca. / approx. -40°C ~ +115°C				
Beständigkeit / resistance					
Öl / oil	keine Empfehlung / not recommended				
Treibstoffe / fuel	keine Empfehlung / not recommended				
Säure / acid	gut / good				
Lauge / alkaline	gut / good				
Alterung / aging	gut / good				
Stärken / thicknesses	1,0 mm	1,5 mm	2,0 mm	3,0 mm	4,0 mm
	5,0 mm	6,0 mm	8,0 mm	10,0 mm	
Format / dimensions	1,4 x 10,0 m				



Einsatzbereich field of application		gute Beständigkeit gegen Witterung und Ozon good weather and ozone resistance				
Eigenschaften / properties		Werte / values				
Härte / hardness	65+/-5 Shore A					
Farbe / colour	weiß / white					
spez. Gewicht / specific gravity	1,44 g/cm ³					
Reißfestigkeit / tensile strength	ca. / approx. 10,0 MPa					
Reißdehnung / elongation at break	ca. / approx. 400%					
Temperaturbereich / temperature range	ca. / approx. -35°C ~ +110°C					
Beständigkeit / resistance						
Öl / oil	gut / good					
Treibstoffe / fuel	keine Empfehlung / not recommended					
Säure / acid	bedingt / moderate					
Lauge / alkaline	bedingt / moderate					
Alterung / aging	gut / good					
Stärken / thicknesses	1,0 mm	1,5 mm	2,0 mm	3,0 mm	4,0 mm	
	5,0 mm	6,0 mm	8,0 mm	10,0 mm		
Format / dimensions	1,4 x 10,0 m					

Einsatzbereich field of application		Bremsbeläge, energieabsorbierende Federelemente brake lining, energy-absorbing spring devices				
Eigenschaften / properties		Werte / values				
Härte / hardness	60+/-5 Shore A					
Farbe / colour	schwarz / black					
spez. Gewicht / specific gravity	1,27 g/cm ³					
Reißfestigkeit / tensile strength	ca. / approx. 8,0 MPa					
Reißdehnung / elongation at break	ca. / approx. 400%					
Temperaturbereich / temperature range	ca. / approx. -40°C ~ +100°C					
Beständigkeit / resistance						
Öl / oil	keine Empfehlung / not recommended					
Treibstoffe / fuel	keine Empfehlung / not recommended					
Säure / acid	gut / good					
Lauge / alkaline	gut / good					
Alterung / aging	gut / good					
Stärken / thicknesses	1,0 mm	1,5 mm	2,0 mm	3,0 mm	4,0 mm	
	5,0 mm	6,0 mm	8,0 mm	10,0 mm		
Format / dimensions	1,4 x 10,0 m , ab 8,0 mm 1,4 x 5,0 m					

Einsatzbereich field of application	sehr gute Beständigkeit gegen Säuren, Laugen und Alterung very good acid, alkaline and aging resistance				
Eigenschaften / properties	Werte / values				
Härte / hardness	60+/-5 Shore A				
Farbe / colour	schwarz / black				
spez. Gewicht / specific gravity	1,25 - 1,30 g/cm ³				
Reißfestigkeit / tensile strength	ca. / approx. 6,5 MPa				
Reißdehnung / elongation at break	ca. / approx. 350%				
Temperaturbereich / temperature range	ca. / approx. -50°C ~ +200°C				
Beständigkeit / resistance					
Öl / oil	keine Empfehlung / not recommended				
Treibstoffe / fuel	bedingt / moderate				
Säure / acid	gut / good				
Laug / alkaline	gut / good				
Alterung / aging	sehr gut / very good				
Stärken / thicknesses	1,0 mm	1,5 mm	2,0 mm	3,0 mm	4,0 mm
	5,0 mm	6,0 mm	8,0 mm	10,0 mm	
Format / dimensions	1,2 x 10,0 m				

Einsatzbereich field of application	sehr gute Beständigkeit gegen Öl, Benzin, Säuren, Laugen und Alterung very good oil, fuel, acid, alkaline and aging resistance				
Eigenschaften / properties	Werte / values				
Härte / hardness	75+/-5 Shore A				
Farbe / colour	schwarz / black, weiß / white				
spez. Gewicht / specific gravity	1,99 g/cm ³				
Reißfestigkeit / tensile strength	ca. / approx. 4,0 MPa				
Reißdehnung / elongation at break	ca. / approx. 165%				
Temperaturbereich / temperature range	ca. / approx. -10°C ~ +250°C				
Beständigkeit / resistance					
Öl / oil	sehr gut / very good				
Treibstoffe / fuel	sehr gut / very good				
Säure / acid	sehr gut / very good				
Laug / alkaline	sehr gut / very good				
Alterung / aging	sehr gut / very good				
Stärken / thicknesses	0,5 mm	1,0 mm	1,5 mm	2,0 mm	3,0 mm
	4,0 mm	5,0 mm	6,0 mm		
Format / dimensions	1,0 x 10,0 m, 1,2 x 10,0 m				
Stärken / thicknesses	8,0 mm	10,0 mm			
Format / dimensions	1,2 x 2,0 m, 1,2 x 5,0 m				

Einsatzbereich field of application		sehr hohe Elastizität für hochanspruchsvolle Anwendungen very high elasticity for sophisticated applications				
Eigenschaften / properties		Werte / values				
Härte / hardness	45+/-5 Shore A					
Farbe / colour	grau / grey					
spez. Gewicht / specific gravity	1,05 - 1,10 g/cm ³					
Reißfestigkeit / tensile strength	ca. / approx. 18,0 MPa					
Reißdehnung / elongation at break	ca. / approx. 600%					
Temperaturbereich / temperature range	ca. / approx. -30°C ~ +100°C					
Beständigkeit / resistance						
Öl / oil	keine Empfehlung / not recommended					
Treibstoffe / fuel	keine Empfehlung / not recommended					
Säure / acid	keine Empfehlung / not recommended					
Lauge / alkaline	gut / good					
Alterung / aging	gut / good					
Stärken / thicknesses	1,0 mm	1,5 mm	2,0 mm	3,0 mm	4,0 mm	
	5,0 mm	6,0 mm	8,0 mm	10,0 mm		
Format / dimensions	1,2 x 10,0 m, 1,4 x 10,0 m					
Stärken / thicknesses	12,0 mm	15,0 mm	20,0 mm	30,0 mm		
	Format / dimensions					
		1,2 x 5,0/10,0 m, 1,4 x 5,0 m				

Einsatzbereich field of application		gute elastische Qualität für die mechanische Beanspruchung good elastic qualities for mechanical stress				
Eigenschaften / properties		Werte / values				
Härte / hardness	45+/-5 Shore	60+/-5 Shore				
Farbe / colour	rot / red	schwarz / black				
spez. Gewicht / specific gravity	1,10 - 1,15 g/cm ³	1,15 - 1,25 g/cm ³				
Reißfestigkeit / tensile strength	ca. / approx. 18,0 MPa	ca. / approx. 16,0 MPa				
Reißdehnung / elongation at break	ca. / approx. 600%	ca. / approx. 500%				
Temperaturbereich / temperature range	ca. / approx. -20°C ~ +100°C					
Beständigkeit / resistance						
Öl / oil	bedingt / moderate					
Treibstoffe / fuel	bedingt / moderate					
Säure / acid	gut / good					
Lauge / alkaline	gut / good					
Alterung / aging	gut / good					
Stärken / thicknesses	2,0 mm	3,0 mm	4,0 mm	5,0 mm	6,0 mm	8,0 mm
	10,0 mm	12,0 mm	15,0 mm	20,0 mm	30,0 mm	
Format / dimensions		bis 10,0 mm 1,4 X 10,0 m, ab 12 mm 1,4 x 5,0m				

Einsatzbereich field of application	sehr gute Beständigkeit gegen Säuren, Laugen und Alterung Einsatz bei niedrigen und hohen Temperaturen very good acid, alkaline and aging resistance used in both high and low temperatures			
Eigenschaften / properties	Werte / values			
Härte / hardness	40 / 50 / 60+/-5 Shore		40 / 50 / 60+/-5 Shore	
Farbe / colour	rot / red, weiß / white		transparent / transparent	
spez. Gewicht / specific gravity	ca. / approx. 1,3 g/cm ³		ca. / approx. 1,15 g/cm ³	
Reißfestigkeit / tensile strength	> 3,5 MPa		> 5,0 MPa	
Reißdehnung / elongation at break	> 300%		> 350%	
Temperaturbereich / temperature range	ca. / approx. -60°C ~ +250°C		ca. / approx. -60°C ~ +200°C	
Beständigkeit / resistance				
Öl / oil	bedingt / moderate			
Treibstoffe / fuel	bedingt / moderate			
Säure / acid	gut / good			
Lauge / alkaline	gut / good			
Alterung / aging	sehr gut / very good			
Stärken / thicknesses	0,5 mm	8,0 mm	12,0 mm	20,0 mm
	1,0 mm	10,0 mm	15,0 mm	
	1,5 mm			
	2,0 mm			
	3,0 mm			
	4,0 mm			
	5,0 mm			
	6,0 mm			
Format / dimensions	1,2 x 10,0 m	1,2 x 5,0 m	1,2 x 5,0 m	1,0 x 1,0 m
Shore-Härte / shore hardness	40 / 50 / 60	40 / 60	60	60

Einsatzbereich field of application	Automobilindustrie automobile industry				
Eigenschaften / properties	Werte / values				
Härte / hardness	5+/-2 Shore A				
Farbe / colour	weiß / white				
Zellstruktur / cellular structure	geschlossen zellig / closed cell				
Dichte / density	200+/-25 g/cm ³				
Reißdehnung / elongation at break	ca. / approx. 100%				
Temperaturbereich / temperature range	ca. / approx. -70°C ~ +200°C (kurzz. / short-term +250°C)				
Stärken / thicknesses	2,0 mm	3,0 mm	4,0 mm	5,0 mm	6,0 mm
	8,0 mm	10,0 mm			
Format / dimensions	0,6 x 1,0 m, 1,0 x 10,0 m				

Gummi-Regenerat-Platten

reclaimed rubber sheeting

Einsatzbereich field of application		Bautenschutz building protection services				
Eigenschaften / properties		Werte / values				
Härte / hardness	49+/-5 Shore A					
Farbe / colour	schwarz meliert / blacking					
Flächengewicht / basis weight	5,6 kg/m ²					
Bruchfestigkeit / tear strength	0,33 N/mm ²					
Reißdehnung / elongation at break	39,5%					
Scherfestigkeit / shear strength	5,04 N/mm ²					
Stärken / thicknesses	3,0 mm	4,0 mm	5,0 mm	6,0 mm	8,0 mm	
	10,0 mm	15,0 mm	20,0 mm			
Format / dimensions	1,25 x 10,0 m					

Zellkautschuk

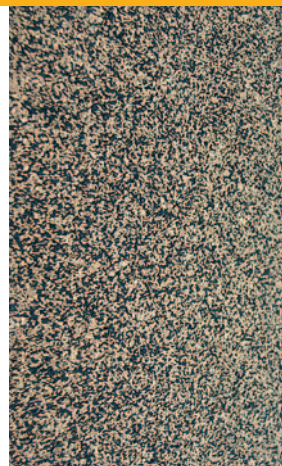
cellular rubber

Einsatzbereich field of application		Dichten und Weichlagern sealing and cushioning				
Eigenschaften / properties		Werte / values				
Polymerbasis / polymer basis	EPDM/SBR		CR			
Farbe / colour	schwarz / black		schwarz / black			
Zellstruktur / cellular structure	geschlossen zellig / closed cell		geschlossen zellig / closed cell			
spez. Gewicht / specific gravity	120 - 170 g/cm ³		140 - 180 g/cm ³			
Bruchdehnung / ultimate elongation	ca. / approx. 140%		ca. / approx. 156%			
Zugfestigkeit / tensile strength	650 kPa		824 kPa			
Wasseraufnahme / water absorption	1,5%		1,1%			
Temperaturbereich / temperature range	-40°C ~ +70°C (kurzz. / short-term 80°C)		-40°C ~ +85°C (kurzz. / short-term 100°C)			
Beständigkeit / resistance						
Öl / oil	keine Empfehlung / not recommended		gut / good			
Lösungsmittel / solvent	keine Empfehlung / not recommended		gut / good			
Alterung / aging	gut / good		gut / good			
Stärken / thicknesses	2,0 mm	15,0 mm	2,0 mm	15,0 mm		
	3,0 mm	20,0 mm	3,0 mm	20,0 mm		
	4,0 mm	25,0 mm	4,0 mm	25,0 mm		
	5,0 mm	30,0 mm	5,0 mm	30,0 mm		
	6,0 mm	40,0 mm	6,0 mm	40,0 mm		
	8,0 mm	50,0 mm	8,0 mm	50,0 mm		
	10,0 mm	60,0 mm	10,0 mm	60,0 mm		
	12,0 mm		12,0 mm			
Format / dimensions	1,0 x 2,0 m		1,0 x 2,0 m			
Format / dimensions	1,0 x 10,0 m (1 - 10 mm)		1,0 x 10,0 m (1 - 10 mm)			

Einsatzbereich field of application	offenporig, beidseitig mit Haut, stoffgemustert open cell, textured skin on two sides				
Eigenschaften / properties	Werte / values				
Qualität / quality	EPDM		NR		
Härte / hardness	15+/-5 Shore A		15+/-5 Shore A		
Farbe / colour	dunkelgrau / dark grey		dunkelgrau / dark grey		
spez. Gewicht / specific gravity	ca. / approx. 0,60 g/cm ³		ca. / approx. 0,45 g/cm ³		
Zugfestigkeit / tensile strength	1,0 N/mm ²		1,4 N/mm ²		
Reißdehnung / elongation at break	300%		350%		
Temperaturbereich / temperature range	-35°C ~ +120°C		-35°C ~ +80°C		
Stärken / thicknesses	2,0 mm	3,0 mm	4,0 mm	5,0 mm	6,0 mm
	8,0 mm	10,0 mm	12,0 mm	15,0 mm	20,0 mm
	25,0 mm	30,0 mm			
Format / dimensions	1,0 x 1,0 m, 2,0 x 1,0 m		30 mm nur 1,0 x 1,0 m		

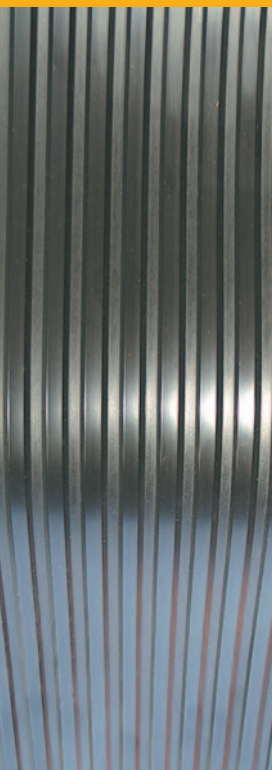


Einsatzbereich field of application	mittelkörniges Recycling-Granulat mit PUR-Bindung / Das Material wird aus granulierten Stanzabfällen mit einem Zusatz von Korkmehl hergestellt. medium-grained recycled granules with PUR-bond / the material is produced from granulated scrap and an admixture of ground cork				
Eigenschaften / properties	Werte / values				
Zugfestigkeit / tensile strength	min. 1,0 MPa				
spez. Gewicht / specific gravity	0,65 - 0,90 g/cm ³				
Kompressibilität / compressibility	20 - 35%				
Rückfederung / resilience	min. 70%				
Biegefähigkeit / flexibility	min. 3				
Stärken / thicknesses	1,0 mm	1,5 mm	2,0 mm	3,0 mm	4,0 mm
	5,0 mm	6,0 mm	8,0 mm	10,0 mm	
Format / dimensions	jeweils von Rolle 1000 mm Breite / always from 1000 mm wide roll				



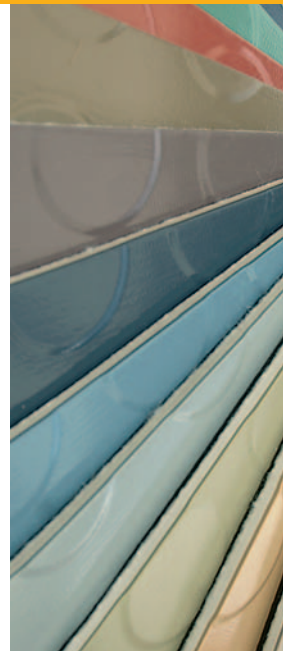


Einsatzbereich field of application		Ablage für Arbeitstische und Regale, Eingangsbereich und Laufbahn workbench storage and shelves, entrance areas and walkways	
Eigenschaften / properties		Werte / values	
Qualität / quality	NR/SBR	NBR/SBR	
Härte / hardness	65+/-5 Shore A		
Farbe / colour	schwarz / grau, black / grey	schwarz / black	
spez. Gewicht / specific gravity	1,5 / 1,45 g/cm ³	1,4 - 1,5 g/cm ³	
Reißfestigkeit / tensile strength	ca. / approx. 3,2 MPa	ca. / approx. 4,0 MPa	
Reißdehnung / elongation at break	ca. / approx. 200%	ca. / approx. 250%	
Temperaturbereich / temperature range	ca. / approx. -20°C ~ +70°C		
Beständigkeit / resistance			
Öl / oil	keine Empfehlung / not recommended	gut / good	
Treibstoffe / fuel	keine Empfehlung / not recommended	gut / good	
Säure / acid	keine Empfehlung / not recommended	keine Empfehlung / not recommended	
Lauge / alkaline	bedingt / moderate	bedingt / moderate	
Alterung / aging	bedingt / moderate	bedingt / moderate	
Stärken / thicknesses, schwarz / black	2,5 mm + 3 mm (1 Einlage / 1 ply)	3 mm	
Stärken / thicknesses, grau / grey	3 mm		
Format / dimensions	1,0 x 10,0 m und 1,2 x 10,0 m	1,0 x 10,0 m und 1,2 x 10,0 m	



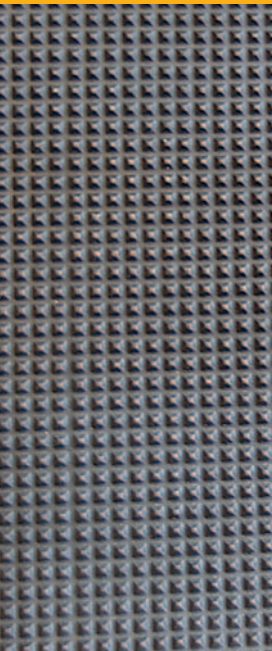
Einsatzbereich field of application		Bodenbeläge für Bahnhöfe, Flughäfen, Hallen, Werkstätten, Züge und Busse floorings for railway stations, airports, halls, workshops, trains and buses	
Eigenschaften / properties		Werte / values	
Qualität / quality	NR/SBR		
Härte / hardness	65+/-5 Shore A		
Farbe / colour	schwarz / black		
spez. Gewicht / specific gravity	1,5 g/cm ³		
Reißfestigkeit / tensile strength	ca. / approx. 3,2 MPa		
Reißdehnung / elongation at break	ca. / approx. 200%		
Temperaturbereich / temperature range	ca. / approx. -20°C ~ +70°C		
Beständigkeit / resistance			
Öl / oil	keine Empfehlung / not recommended		
Treibstoffe / fuel	keine Empfehlung / not recommended		
Säure / acid	keine Empfehlung / not recommended		
Lauge / alkaline	bedingt / moderate		
Alterung / aging	bedingt / moderate		
Stärken / thicknesses	3,0 mm		
Format / dimensions	1,0 x 10,0 m, 1,2 x 10,0m		

Einsatzbereich field of application		Bodenbeläge für Bahnhöfe, Flughäfen, Hallen, Werkstätten, Züge und Busse floorings for railway stations, airports, halls, workshops, trains and buses	
Eigenschaften / properties		Werte / values	
Qualität / quality	NR/SBR		
Härte / hardness	65+/-5 Shore A		
Farbe / colour	schwarz / black		
spez. Gewicht / specific gravity	1,5 g/cm ³		
Reißfestigkeit / tensile strength	ca. / approx. 4,0 MPa		
Reißdehnung / elongation at break	ca. / approx. 250%		
Temperaturbereich / temperature range	ca. / approx. -20°C ~ +90°C		
Beständigkeit / resistance			
Öl / oil	keine Empfehlung / not recommended		
Treibstoffe / fuel	keine Empfehlung / not recommended		
Säure / acid	keine Empfehlung / not recommended		
Lauge / alkaline	bedingt / moderate		
Alterung / aging	bedingt / moderate		
Stärken / thicknesses	3,0 mm	4,0 mm	
Format / dimensions	1,25 x 10,0 m		



Einsatzbereich field of application		Bodenbeläge für Boxen, Pferdeanhänger floorings for stables and horse trailers	
Eigenschaften / properties		Werte / values	
Qualität / quality	NR/SBR		
Härte / hardness	65+/-5 Shore A		
Farbe / colour	schwarz / black		
spez. Gewicht / specific gravity	1,5 g/cm ³		
Reißfestigkeit / tensile strength	ca. / approx. 4,0 MPa		
Reißdehnung / elongation at break	ca. / approx. 250%		
Temperaturbereich / temperature range	ca. / approx. -20°C ~ +70°C		
Beständigkeit / resistance			
Öl / oil	keine Empfehlung / not recommended		
Treibstoffe / fuel	keine Empfehlung / not recommended		
Säure / acid	keine Empfehlung / not recommended		
Lauge / alkaline	bedingt / moderate		
Alterung / aging	bedingt / moderate		
Stärken / thicknesses	3,0 mm		
Format / dimensions	1,2 x 10,0 m, 1,4 x 10,0 m		





Einsatzbereich field of application		Bodenbeläge floorings
Eigenschaften / properties		Werte / values
Qualität / quality	NR/SBR	
Härte / hardness	70+/-5 Shore A	
Farbe / colour	schwarz / black	
spez. Gewicht / specific gravity	1,5 g/cm ³	
Reißfestigkeit / tensile strength	ca. / approx. 3,0 MPa	
Reißdehnung / elongation at break	ca. / approx. 230%	
Temperaturbereich / temperature range	ca. / approx. -10°C ~ +70°C	
Beständigkeit / resistance		
Öl / oil	keine Empfehlung / not recommended	
Treibstoffe / fuel	keine Empfehlung / not recommended	
Säure / acid	keine Empfehlung / not recommended	
Lauge / alkaline	bedingt / moderate	
Alterung / aging	bedingt / moderate	
Stärken / thicknesses	4,0 mm	
Format / dimensions	1,2 x 10,0 m	



Einsatzbereich field of application		Bodenbeläge floorings
Eigenschaften / properties		Werte / values
Qualität / quality	NR/SBR	
Härte / hardness	65+/-5 Shore A	
Farbe / colour	schwarz / black	
spez. Gewicht / specific gravity	1,5 g/cm ³	
Reißfestigkeit / tensile strength	ca. / approx. 4,0 MPa	
Reißdehnung / elongation at break	ca. / approx. 250%	
Temperaturbereich / temperature range	ca. / approx. -20°C ~ +70°C	
Beständigkeit / resistance		
Öl / oil	keine Empfehlung / not recommended	
Treibstoffe / fuel	keine Empfehlung / not recommended	
Säure / acid	keine Empfehlung / not recommended	
Lauge / alkaline	bedingt / moderate	
Alterung / aging	bedingt / moderate	
Stärken / thicknesses	8,0 mm mit 1 Einlage / with 1 ply	
Format / dimensions	1,0 x 10,0 m, 1,2 x 10,0 m, 1,4 x 10,0 m	

polyurethane / vulcollan ■ Polyurethan / Vulcollan (Qual. Philan 15M)

Einsatzbereich field of application	Schneepflugeleisten, Abstreifer / gute elastische Qualität für hohe mechanische Beanspruchung snowplough cutting edges, wipers / good elastic qualities for high mechanical stress			
Eigenschaften / properties	Werte / values			
	Polyurethan		Vulcollan	
Härte / hardness	70 / 80 / 90+/-5 Shore		70 / 80 / 90+/-5 Shore	
Farbe / colour	ockerbraun / ochre brown		nicht lichtstabil - kann sich innerhalb kurzer Zeit von fast weiß bis dunkelbraun verfärben light-sensitive - can quickly change colour from virtually white to dark brown	
spez. Gewicht / specific gravity	1,25 g/cm ³		1,15 - 1,25 g/cm ³	
Zugfestigkeit / tensile strength	ca. / approx. 40N/mm ²		ca. / approx. 16,0 MPa	
Bruchdehnung / ultimate elongation	ca. / approx. 630%		ca. / approx. 500%	
Temperaturbereich / temperature range	bis 80°C / kurzzeitig bis 100°C to 80°C / short-term to 100°C		bis 100°C / kurzzeitig bis 120°C to 100°C / short-term to 120°C	
Beständigkeit / resistance				
Öl / oil	gut / good			
Treibstoffe / fuel	gut / good			
Säure / acid	keine Empfehlung / not recommended			
Lauge / alkaline	keine Empfehlung / not recommended			
Alterung / aging	bedingt / moderate			
Stärken / thicknesses	1,0 mm	12,0 mm	1,0 mm	
	1,5 mm	15,0 mm	1,5 mm	
	2,0 mm	20,0 mm	2,0 mm	
	2,5 mm	25,0 mm	3,0 mm	
	3,0 mm	30,0 mm	4,0 mm	
	4,0 mm	40,0 mm	5,0 mm	
	5,0 mm	50,0 mm	6,0 mm	
	6,0 mm		8,0 mm	
	8,0 mm		10,0 mm	
	10,0 mm		20,0 mm	
Format / dimensions	2,0 x 1,0 m und 3,0 x 1,0 m		2,0 x 1,0 m	



malleable polyvinyl chloride ■ Weich-PVC

Einsatzbereich field of application	Türvorhänge strip door curtains				
Eigenschaften / properties	Werte / values				
Härte / hardness	77+/-5 Shore A				
Farbe / colour	transparent / transparent				
spez. Gewicht / specific gravity	~1,22 g/cm ³				
Reißfestigkeit / tensile strength	ca. / approx. 17,0 MPa				
Reißdehnung / elongation at break	ca. / approx. 300%				
Kältebruchtemperatur / brittle-point temperature	ca. / approx. -35°C				
Stärken / thicknesses	0,5 mm	1,0 mm	1,5 mm	2,0 mm	3,0 mm
	4,0 mm	5,0 mm	6,0 mm	7,0 mm	8,0 mm
Stärken / thicknesses	10,0 mm				
Format / dimensions	1,0 x 20 m, 1,5 x 20 m				





Einsatzbereich field of application	sehr gute Antihafteigenschaften, hohe thermische Stabilität, universelle chemische Beständigkeit, physiologische Unbedenklichkeit, gute elektrische Isolierwerte very good anti-adhesive properties, high thermal stability, universal chemical resistance, physiologically harmless, good electrical insulation					
Eigenschaften / properties	Werte / values					
	PTFE virginal			PTFE 25% Glas / glass		
Farbe / colour	weiß / white			weiß / white		
spez. Gewicht / specific gravity	2,15 g/cm ³			2,26 g/cm ³		
Reißfestigkeit / tensile strength	ca. / approx. 300 kg/cm ²			ca. / approx. 180 kg/cm ²		
Reißdehnung / elongation at break	ca. / approx. 400%			ca. / approx. 350%		
Temperaturbereich / temperature range	-200°C ~ +260°C			-200°C ~ +260°C		
Beständigkeit / resistance						
Öl / oil	gut / good					
Säure / acid	gut / good					
Lauge / alkaline	bedingt / moderate					
Alterung / aging	gut / good					
Stärken / thicknesses	0,3 mm	0,5 mm	1,0 mm	0,25 mm	0,3 mm	0,5 mm
	1,5 mm	2,0 mm	3,0 mm	1,0 mm	1,5 mm	2,0 mm
	4,0 mm	5,0 mm	6,0 mm	3,0 mm	4,0 mm	5,0 mm
	8,0 mm	10,0 mm	12,0 mm	6,0 mm	8,0 mm	10,0 mm
	15,0 mm	20,0 mm	30,0 mm	12,0 mm	15,0 mm	
Format / dimensions	1,2 x 1,2 m und / and 1,5 x 1,5 m			1,2 x 1,2 m und / and 1,5 x 1,5 m		



Einsatzbereich field of application	Montageband, alterungs- und temperaturbeständig assembly line, aging and temperature resistant			
Eigenschaften / properties	Werte / values			
Typ / type	gelb / yellow		weiß mit Gittergewebe white with woven scrim	
Kleber / adhesive	lösemittelfreier Acrylatkleber solvent-free acrylic-adhesive		lösemittelfreier Acrylatkleber solvent-free acrylic-adhesive	
Träger / carrier	Vlies / fleece 12 g/m ²		Polyestergewebe / polyester scrim	
Interliner / interliner	Releasepapier, gelb, 90 g/m ² release liner, yellow		silikonisierte PP-Folie silicon coated PP-foil	
Gesamtstärke / total strength	0,10 mm		0,10 mm	
Klebekraft / adhesive strength	13N / 25 mm		25N / 25 mm	
Klebergewicht / holding power	90 g/m ²			
Temperaturbeständigkeit / temperature resistance	-40°C ~ +120°C		-30°C ~ +100°C	
Breiten / widths	1050 mm	1300 mm	1050 mm	1250 mm
			1450 mm	
Rollenlänge / roll lengths	50 m		200 m	

Zum Standard-Lagerprogramm zählen unter anderem: Among others, our standard stock program includes:	
Frenzelit	Novaflo 100, Novaflo 200, Novaflo 300
Garlock	Gylon 3501E, Gylon 3504E, Gylon 3510E
Induseal (ehem. Flexitallic) (formerly known as Flexitallic)	Sigma 500, Sigma 511, Sigma 533
Klinger	Topchem 2000, Topchem 2003, Topchem 2005



Folgende Qualitäten sind für Sie ab Lager lieferbar:
We have the following qualities in stock for you:

Polyamid (PA)	Sustarin (POM)
Polyethylen (PE300, PE-weich)	Polypropylen (PP)
Polystyrol (PS)	Polycarbonat (PC)
Polyvinylchlorid (PVC - hart und weich) (PVC - rigid and plasticized)	Polystone
Pertinax	Plexiglas

Wir führen für Sie die Qualitäten aller namhaften Hersteller auf Lager: We carry qualities from all the well-known manufacturers in stock:	
Frenzelit	NP universal, NP Basic, NP flexible 815, NP Aktiv, NP Multi II, NP Multi II EG, Novaform SK, Isoplan 750, Isoplan 1000, Isoplan 1100, Isoplan Vario
Hecker	UDP3620, WS3640, DSL3670, WS3820, WS3822, WS3825, WS3855, WS3844, WS3850, WS3860, CS3880, WS3815
Induseal (ehem. Flexitallic) (formerly known as Flexitallic)	Selecta 470, Selecta 437, Selecta blau / blue, Selecta 280, Selecta 569
Kautasit	AF100, AF200, AF400, AF400F, AF450
Klinger	C4106, C4300, C4400, C4400-L, C4408, C4409, C4409-L, C4430, C4500, C4509, C8200, TopSil ML1, Milam PSS, TopGraph 2000, Statite
Reinz	AFM20, AFM22, AFM30, AFM31, AFM32/2, AFM34, AFM34 IG, AFM34 Metall, AFM37, AFM38, AFM39, AFM5, AFM7
Tesnit	Uni blau / blue



Die verschiedensten Graphitmaterialien sind ab Lager lieferbar:
We have various graphite materials in stock:

Frenzelit	Novaphit SSTC Novaphit SSTC-TAL mit TA-Luft Novaphit SSTF Novaphit VS Novaphit SGBC Novatec Spezial Novatec Premium
Importqualitäten	Graphit/Spießblech Graphit/Glattblech Graphit/Glattblech mit zwei Einlagen / with 2 plies Graphit ohne Einlage / without ply
Klinger	PSM PDM SLS PSE HL TSM mit TA-Luft
Sigri	Sigraflex Hochdruck - V...11Z3I Sigraflex Universal - V...10C2I Sigraflex Universal-Pro mit TA-Luft - V...10C2I-P Sigraflex Normal - V...10C2 Sigraseal - V...10M2 Sigraflex Economy - V...10C4 Sigraflex Standard - L...10CI Sigraflex Compact - V...10D5 Sigraflex unverstärkt - L...10C Sigraflex Antistick - V...10C2A

